

U N I V E R S I T E T E T I B E R G E N

Avdeling / enhet

Rettslege utfordringar ved eit Arktis i endring

Ernst Nordtveit

Det juridiske fakultet

Polardag 13. september 2016



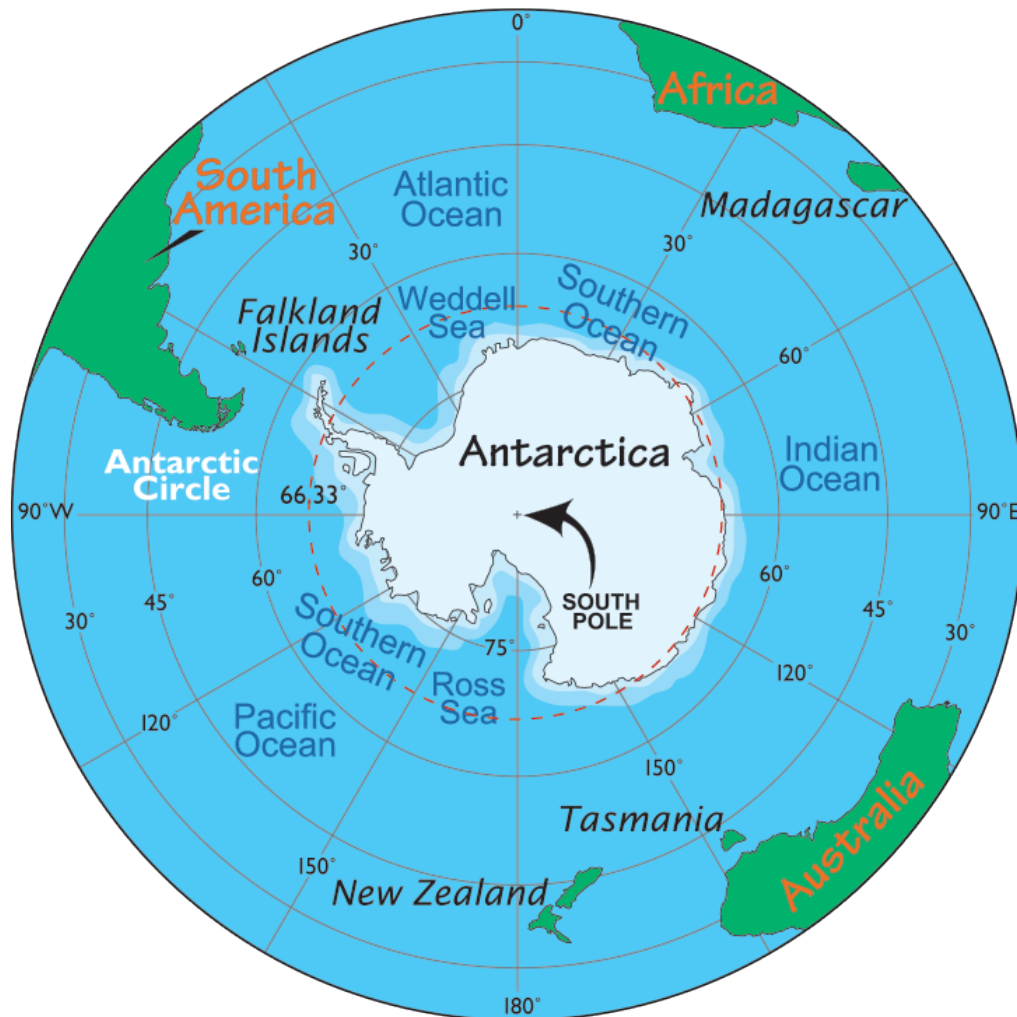
Endring som rettsleg problem

- Rettsreglar og rettsprinsipp er utforma for å løysa verkelege, praktiske spørsmål, og er basert på den eksisterande faktiske situasjonen.
- Når situasjonen endrar seg oppstår nye problem og ofte vanskar med å tilpassa reglane til den nye situasjonen (t.d. ny teknologi).
- Arktis er i starten av ei endring som omfattar isdekke, økosystem og biodiversitet både på land og i havet (til dømes vandringsmønster for fiskeslag). Dei fysiske endringane er alt merkbare mange stader i og rundt Arktis.
- Opning for ny verksemd som skipsfart, utvinning av mineraler og petroleum, fiske, energiproduksjon og bioprospektering i eit tidlegare utilgjengeleg område.
- Arktis ein av dei siste store «allmenningar» i verda. Vanskeleg å regulera i seg sjølv. Den raske endringa kjem som eit sterkt kompliserande element.
- Korleis handterer vi dette rettsleg?

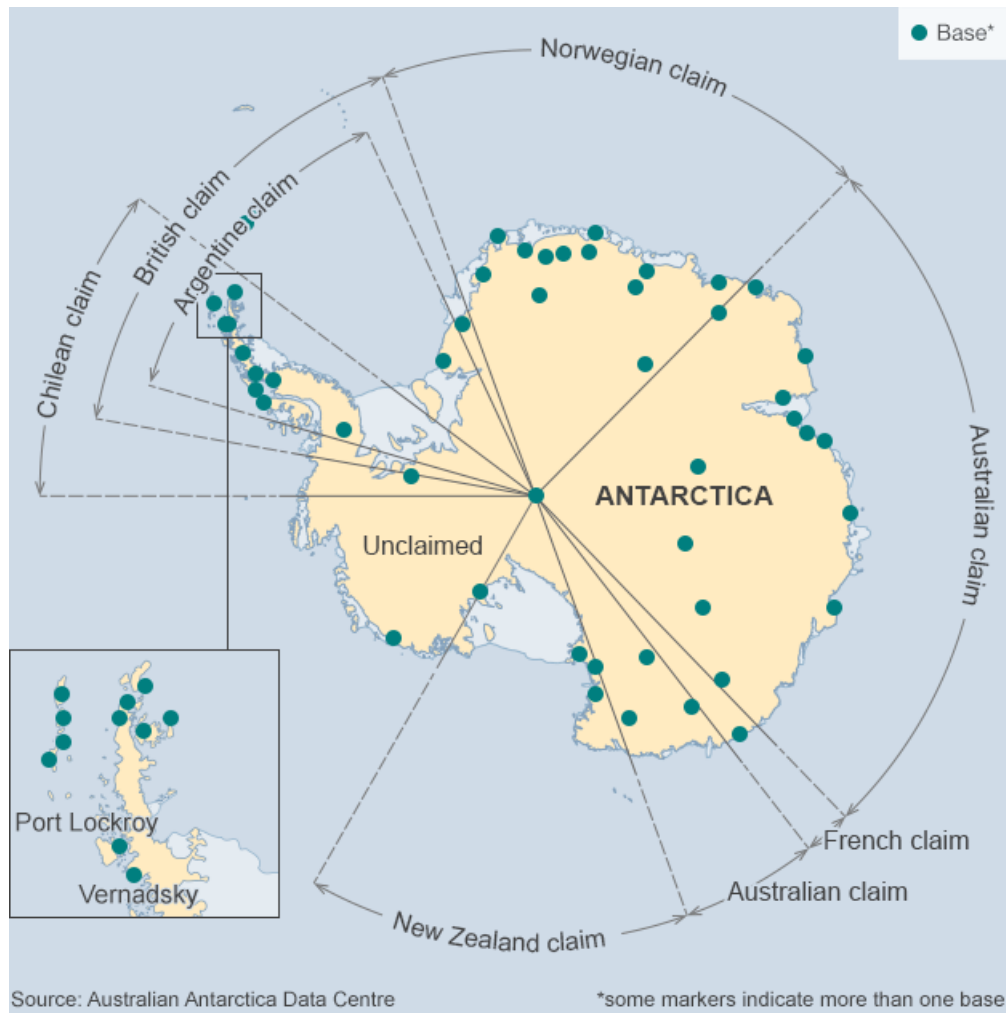


Utgangspunkt: Arktis og Antarktis to heilt ulike område frå ein rettslege synsstad

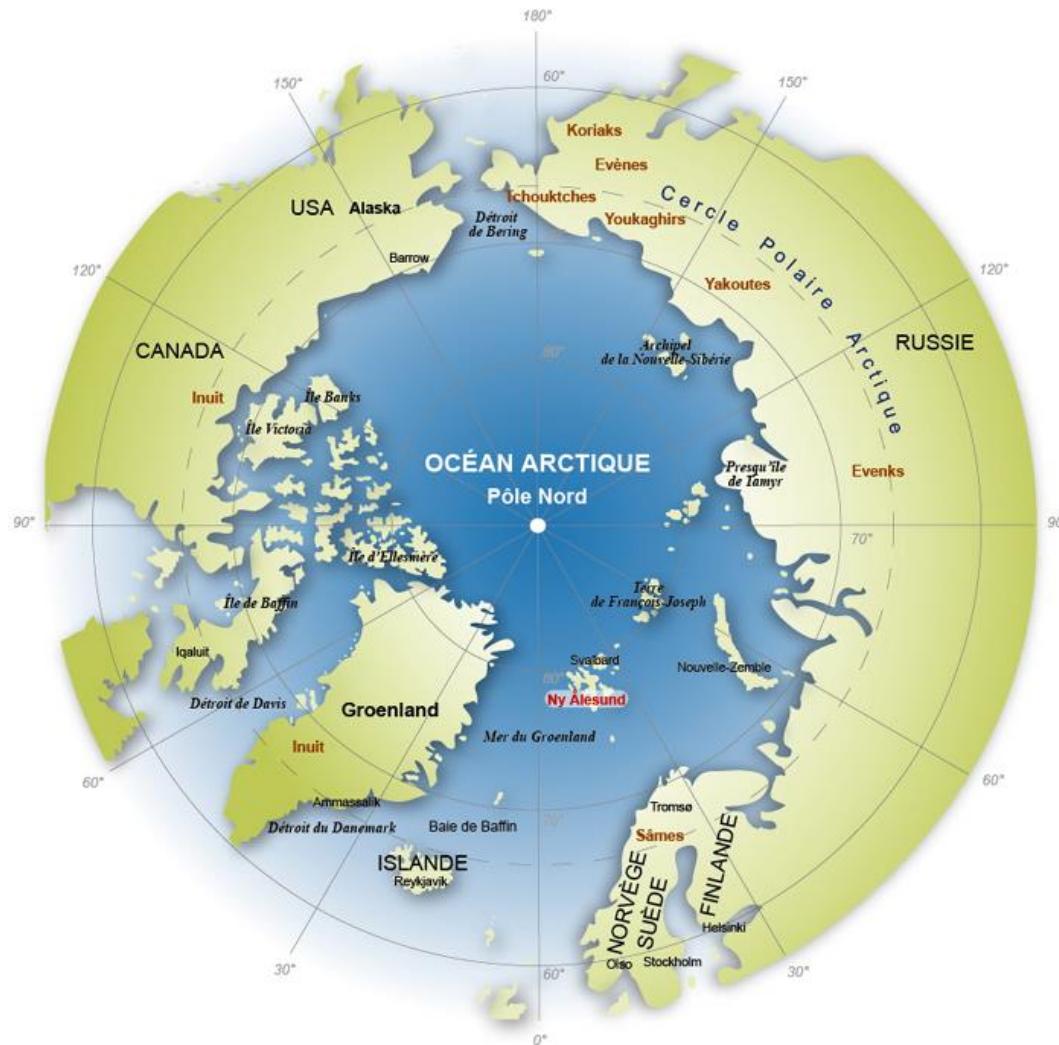
- Antarktis: Landområde midt i havet, regulert av eigen traktat frå 1959.

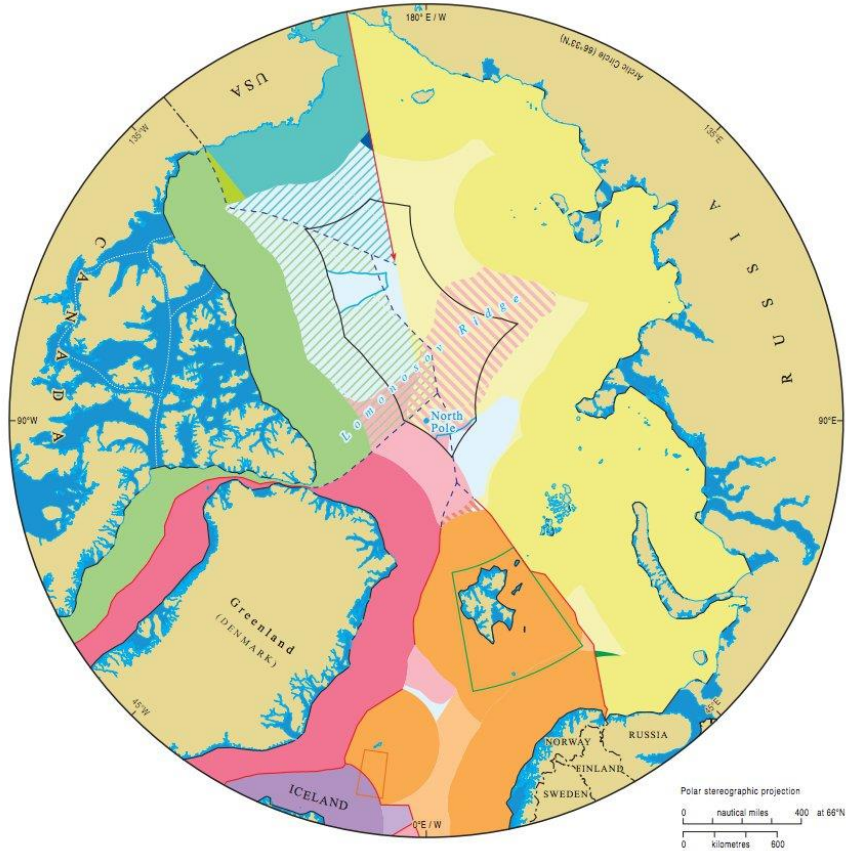


Territorielle krav i Antarktis



Arktis: Mest hav omgjeve av land og delvis dekkja av is. Omfattar også landområde





- | | | |
|--|--|---|
| Internal waters | Russia territorial sea and EEZ | Straight baselines |
| Canada territorial sea and exclusive economic zone (EEZ) | Russia claimed continental shelf beyond 200 M (note 4) | Agreed boundary |
| Potential Canada continental shelf beyond 200 M (see note 1) | Norway-Russia Special Area (note 5) | Median line |
| Denmark territorial sea and EEZ | USA territorial sea and EEZ | 350 M from baselines (note 1) |
| Denmark claimed continental shelf beyond 200 M (note 2) | Potential USA continental shelf beyond 200 M (note 1) | 100 M from 2500 m isobath (beyond 350 M from baselines) (note 1) |
| Iceland territorial sea and EEZ | Overlapping Canada / USA EEZ (note 6) | Svalbard treaty area (note 8) |
| Iceland claimed continental shelf beyond 200 M (note 2) | Russia-USA Eastern Special Area (note 7) | Iceland-Norway joint zone (note 9) |
| Norway territorial sea and EEZ / Fishery zone (Jan Mayen) / Fishery protection zone (Svalbard) | Unclaimed or unclaimable continental shelf (note 1) | Main 'Northwest Passage' shipping routes through Canada claimed internal waters |
| Norway claimed continental shelf beyond 200 M (note 3) | | |



Arktis innelukka av land med økonomiske soner



Endringar i Arktis

- Redusert isdekke
- Reiser spørsmål om område nord for Canada og Russland som nå blir opne havstrekningar er indre farvatn eller ope hav
- Auka skipsfart reiser spørsmål om kva krav som kan stillast til skipsfarten i dette området
- Ressursutvinning
- Endringar i biologi og økosystem både på land og sjø. Utbreiing og vandringsmønster for makrell er vel berre det første varselet om kva vi står overfor.





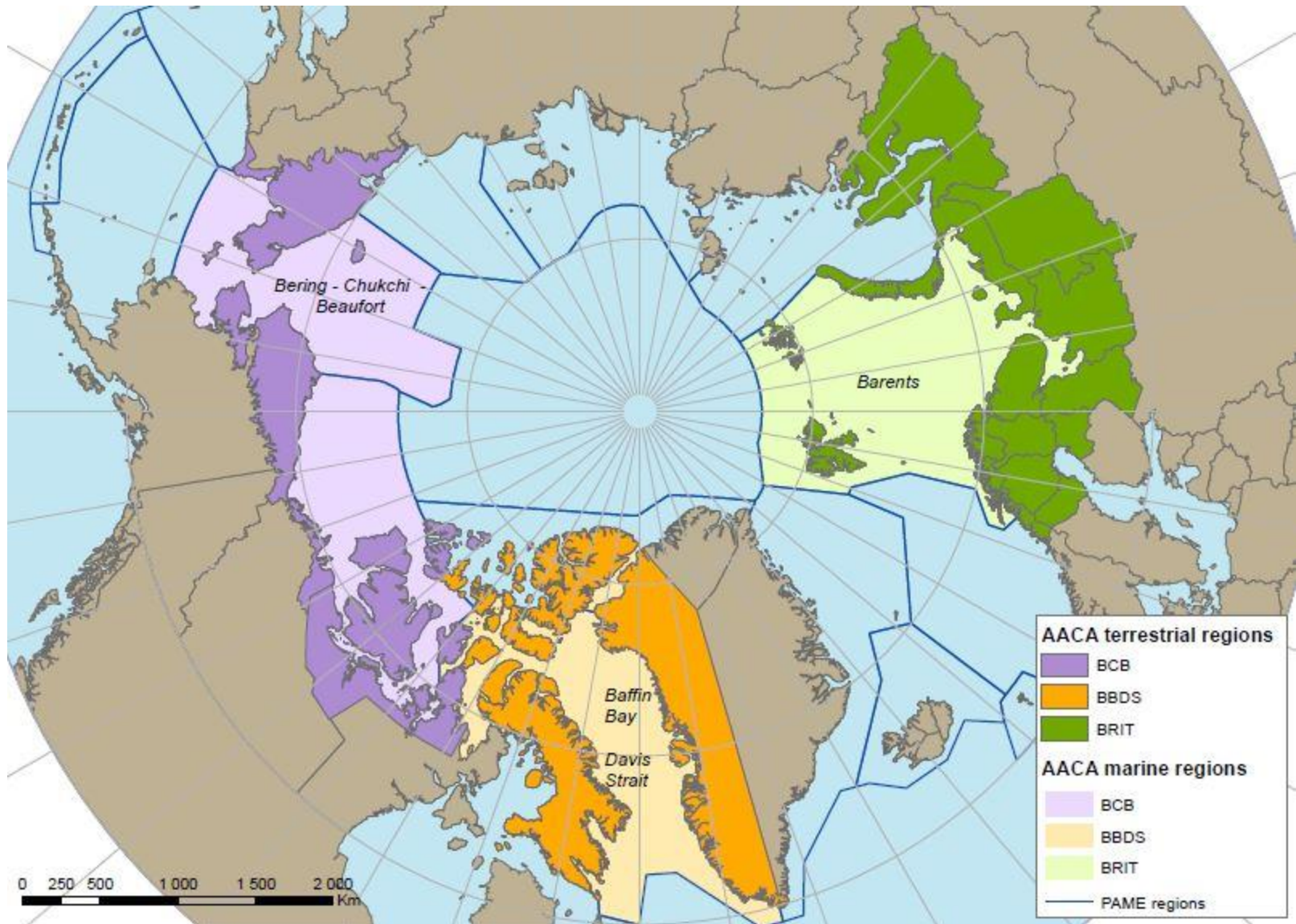
Rettslege utgangspunkt

- Arktis er hav regulert av UNCLOS. Alle statane i området utanom USA har ratifisert UNCLOS.
- Illulisat-erklæringa 2008
- I territorialfarvatna, i dei økonomiske sonene og på kontinentalsokkelen vil statane i området ha jurisdiksjon
- Møtepunkt for ulike rettstradisjonar
- Arktisk råd eit samarbeidsforum utan avgjerdspekt. Har tinga seg fram til bindande avtaler
- IMO har med grunnlag i UNCLOS fastsett reglar for skipsfart i polare område (The Polar Code 2015)
- Arktisk råd har tinga fram «Offshore Oil and Gas Guidelines». Bindande for statane i området.
- Arktisk råd har avtalt igangsetjing «Adaptions of Actions for a Changing Arctic (AACCA)» (ferdig 2017).



Geographical area for the Polar Code in the Arctic





Rettslege grep for handtering av endring

- Arktis ein av dei siste store allmenningar. Endar ofte i tragedie. Fare for Unngå Klondyke-tilstander
- Gradvis endring
- Institusjonsutvikling. Handtering av økonomisk og miljømessig risiko. Grunnlag for finansiering av aktivitet
- Særlege krav til aktivitet (som Polar code).
- Konesjonskrav for aktivitet innanfor særlege sårbare område. Vilkår og krav til den som får løyve.
- Planlegging og samordning av aktivitetar på tvers av jurisdiksjonsgrenser
- Reiser ikkje berre havrettslege spørsmål. Domestisering av Arktis forutset institusjonelle endringar utvikla i samspel mellom internasjonal rett, nasjonal rett og urfolksrett.





UNIVERSITETET I BERGEN

Det juridiske fakultet